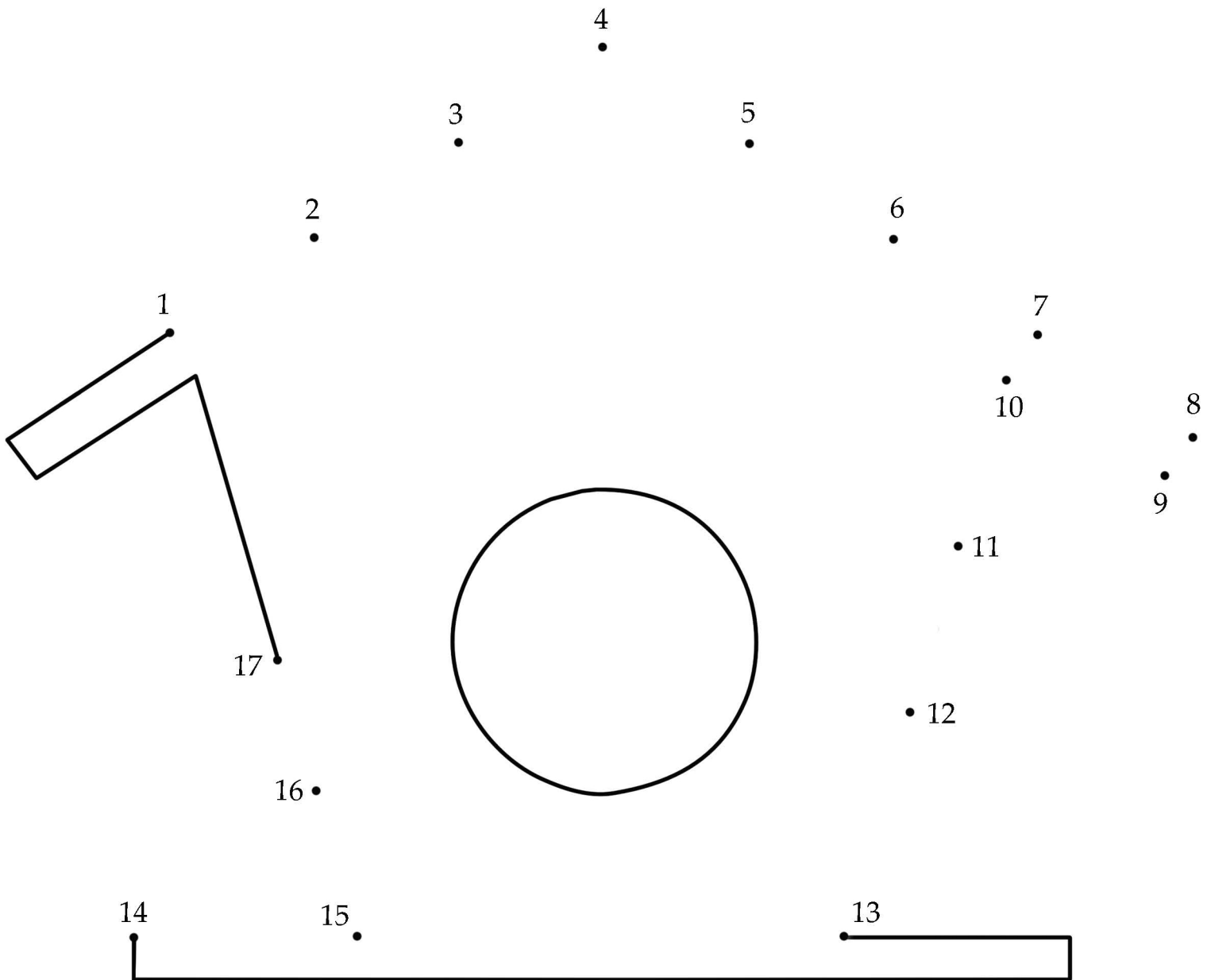


Pomagam ptakom

Zadanie 1.

Połącz punkty i pokoloruj obrazek.

Domaluj zwierzątko, które tu przylatuje.



Co to jest?



KAPITAŁ LUDZKI
NARODOWA STRATEGIA SPÓJNOŚCI



OŚRODEK
ROZWOJU
EDUKACJI



UNIA EUROPEJSKA
EUROPEJSKI
FUNDUSZ SPOŁECZNY



Zadanie 2.

Uzupełnij zdania odpowiednim wyrazem.

W karmniku zawsze jest dużo

wróbli

łabędzi

Przylatują też żółto-czarne

sikorki

gołębie

Ptasią stołówkę lubią również

gile

wrony

Jakie ptaki nie przylatują do karmnika?



KAPITAŁ LUDZKI
NARODOWA STRATEGIA SPÓJNOŚCI



OŚRODEK
ROZWOJU
EDUKACJI



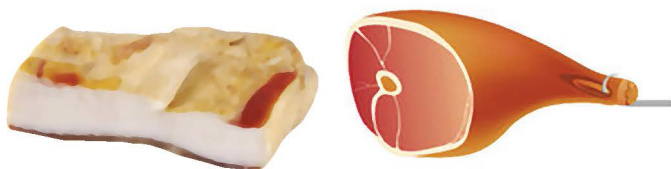
UNIA EUROPEJSKA
EUROPEJSKI
FUNDUSZ SPOŁECZNY



Zadanie 3.

Uzupełnij zdania.

Przysmakiem sikorki jest



Wróbel bardzo lubi



Kos chętnie zjada owoce:

i



Podpowiedzi: ziarna słonecznika, jabłko, jarzębina, słonina.