

## Scenariusz lekcji

### I. Cele lekcji

#### 1) Wiadomości

Uczeń:

- a) wymienia nazwy polskich parków narodowych; definiuje pojęcia: *park narodowy*, *park krajobrazowy*, *rezerwat*;
- b) zna symbole poszczególnych parków narodowych;
- c) podaje cele tworzenia parków narodowych w Polsce i w innych krajach;
- d) wymienia zasady zachowania się na obszarach chronionych;
- e) zna cechy charakterystyczne wybranych parków narodowych;
- f) wymienia osobliwości przyrodnicze parku narodowego położonego; najbliższej jego miejsca zamieszkania;
- g) wie, które polskie parki narodowe uznano za Światowe Rezerваты Biosfery;
- h) wie, który park narodowy w Polsce jest najstarszy, najmniejszy, a które znajdują się na obszarach ekologicznego zagrożenia.

#### 2) Umiejętności

Uczeń:

- a) wskazuje na mapie położenie polskich parków narodowych;
- b) potrafi wyjaśnić różnicę między parkiem narodowym, parkiem krajobrazowym i rezerwatem przyrody;
- c) potrafi uzasadnić potrzebę ochrony przyrody;
- d) rozpoznaje z opisu parki narodowe;
- e) wskazuje na mapie Polski park narodowy położony najbliższej jego miejsca zamieszkania;
- f) potrafi korzystać z różnych źródeł informacji;
- g) rozpoznaje roślinność typową dla wybranych parków narodowych;
- h) potrafi współpracować w grupie.

### II. Metoda pracy:

Praca z mapą, praca z tekstem (analiza opisu wybranych parków narodowych), rozmowa dydaktyczna.

### III. Środki dydaktyczne:

Mapa fizyczna Polski, atlasy, mapa z parkami narodowymi Polski, mapki konturowe Polski, zdjęcia, foldery, kartki z krótkim opisem wybranych parków narodowych, albumy, film o Słowińskim Parku Narodowym, tablice poglądowe z wybranymi roślinami i zwierzętami, symbole parków narodowych.

### IV. Przebieg lekcji

#### 1) Faza przygotowawcza

- a) Czynności organizacyjno - porządkowe:
  - sprawdzenie obecności.
- b) Powtórzenie wiadomości z poprzedniej lekcji.  
Jakie znasz formy ochrony przyrody?  
Na czym polega ochrona gatunkowa roślin i zwierząt?
- c) Wprowadzenie do nowego tematu:
  - zdefiniowanie pojęcia *park narodowy*
  - wykazanie różnic między: rezerwatem przyrody, parkiem narodowym i parkiem krajobrazowym – (zał. 1).

- d) Zapisanie tematu lekcji: Poznajemy polskie parki narodowe.
- 2) Faza realizacyjna
- a) Poznanie nazw i położenia parków narodowych Polski – praca z mapą: Parki Narodowe Polski.
  - b) Zapoznanie uczniów z symbolami parków narodowych i ich przyporządkowanie odpowiednim parkom, oznaczonym na mapie konturowej za pomocą liczb (zał. 2).
  - c) Wyświetlenie fragmentu filmu o Słowińskim Parku Narodowym. Po projekcji omówienie jego osobliwości przyrodniczych z wykorzystaniem tablic poglądowych z wybranymi roślinami i zwierzętami.
  - d) Na podstawie różnych materiałów przyniesionych przez uczniów (zdjęcia, foldery, informacje z Internetu, albumy), podanie cech charakterystycznych innych parków.
  - e) Swobodne wypowiedzi uczniów na temat celów tworzenia parków narodowych i zasad zachowania się na obszarach chronionych.
  - f) Wymienienie przez nauczyciela parków narodowych uznanych za Światowe Rezerwy Biosfery. Uczniowie, na podstawie zdobytych wcześniej wiadomości i przyniesionych materiałów, wskazują parki narodowe położone na obszarach ekologicznego zagrożenia, a także park narodowy leżący najbliżej ich miejsca zamieszkania oraz park najstarszy i najmniejszy.
  - g) Nauczyciel dzieli uczniów na trzy grupy. Uczniowie wybierają liderów.
  - h) Praca w grupach. Uczniowie otrzymują do wykonania dwa zadania:
    - rozpoznanie parku narodowego z opisu przygotowanego przez nauczyciela na kartce (zał. 3),
    - wypisanie zasad zachowania się na obszarach chronionych.
- 3) Faza podsumowująca:
- a) Liderzy grup podają nazwy rozpoznanych parków narodowych i ich osobliwości przyrodnicze oraz zasady zachowania się na obszarach chronionych.
  - b) Sporządzenie notatki z lekcji:
    - wklejenie do zeszytu mapek konturowych z parkami narodowymi i ich symbolami (zał. 2),
    - przyporządkowanie odpowiednim liczbom na mapce nazw parków narodowych – zapis w zeszycie.

## V. Bibliografia

- [1] Domański T., Pietraszak T. (red.), *Doradca metodyczny – nauczyciel przyrody*, Wydawnictwo Operon, Rumia 2001.
- [2] Fabijański P., *Parki narodowe*, Wydawnictwo Podsiedlik – Raniowski i Spółka, 1990.
- [3] Hoppe L., Lewiński W., Sternicka A., *Przyroda 5*, Wydawnictwo Operon, Rumia 2000.
- [4] Hoppe L., Sternicka A., *Przyroda 5 – zeszyt ćwiczeń*, Wydawnictwo Operon, Rumia 2000.
- [5] Mirek Z., (red.), *Przyroda Tatrzańskiego Parku Narodowego, Tatrzański Park Narodowy*, Kraków Zakopane 1996.

## VI. Załączniki

1)

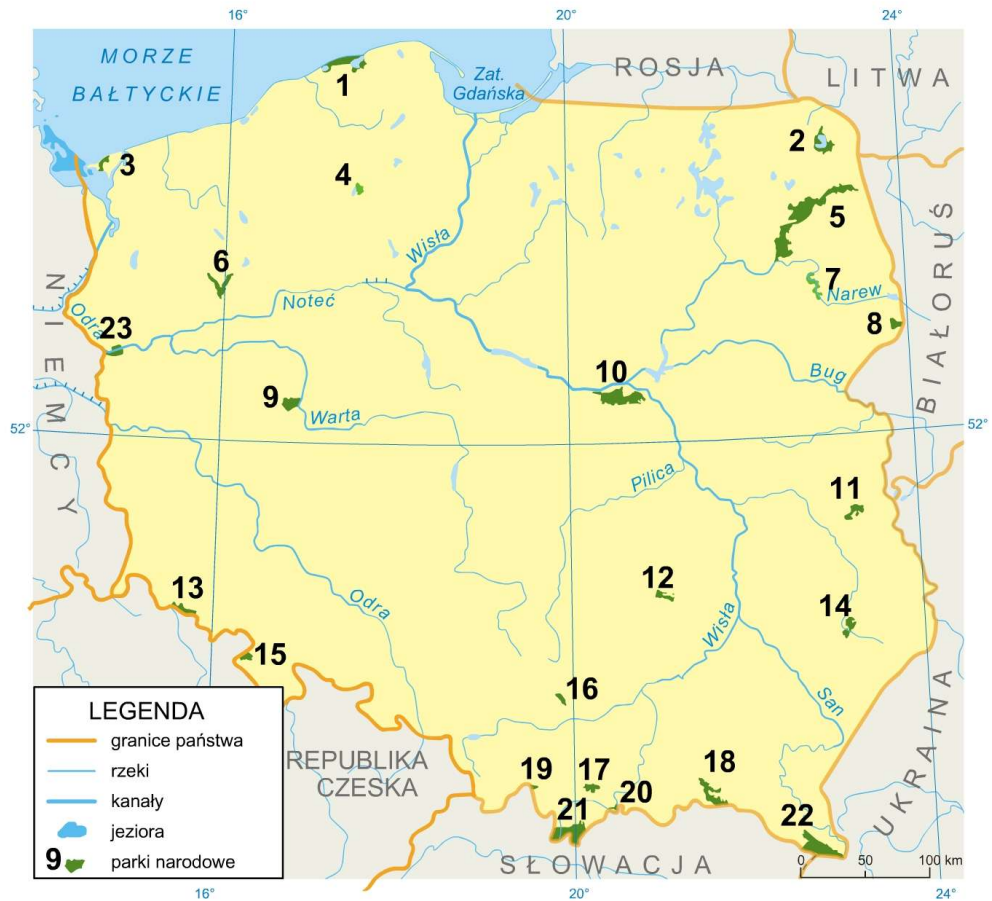
Załącznik 1.

Uzupełnij zdania terminami: *rezerwat przyrody, park krajobrazowy, park narodowy*.

..... to obszary o charakterze naturalnym lub zbliżone do naturalnego, tworzone w celu zachowania wymierających gatunków roślin i zwierząt.

Ochroną objęte są także piękne fragmenty lasów, łąk i jezior poprzez tworzenie ..... Mogą one służyć jako tereny rekreacyjne. Szczególnie piękne i cenne ze względów naukowych fragmenty parków stanowią ściśle .....

Załącznik 2.



Symbole polskich parków narodowych i mapka konturowa Polski z zaznaczonymi parkami narodowymi.

Załącznik 3.

Park ten utworzono w celu ochrony jedyne w Polsce krajobrazu wysokogórskiego. Dzięki temu udało się zachować istniejący tam świat roślin, a zwłaszcza krokusy, dziewięciosa, limbę oraz świat zwierząt: niedźwiedzie brunatne, kozice i świstaki.

Park ten utworzono w górnej części pasm górskich, gdzie występują lasy jodłowe i jodłowo – bukowe. Ich pozostałością jest Puszcza Jodłowa. Szczególną wartość przedstawiają rezerваты modrzewia oraz gołoborza, czyli rumowiska skalne na stokach górskich, np. na Łysicy.

Utworzony tu park narodowy chroni krajobraz i przyrodę jednej z najciekawszych dolin rzecznych. W niektórych miejscach z dna i zboczy doliny „wyrastają” skałki wapienne o niezwykłych kształtach, a podziemne rzeki wydrążyły wiele jaskiń. Na skalistych wzgórzach zachowały się ruiny warownych strażnic i zamków. Park ten utworzono w 1921 r. Ochroną objęto największy naturalny obszar leśny, w którym żyje około 300 żubrów, a także łosie, jelenie, sarny, dziki i borsuki oraz głuszce, cietrzewie i słonki. Park ten utworzono w zabagnionej kotlinie rozlewisk dwóch rzek. Żyją tu łosie, ogromne ilości ptactwa wodnego, a w kilku rezerwatach bobry.

2) Zadanie domowe.

Opisz, według podanych punktów, dowolnie wybrany park narodowy. Wykorzystaj różnorodne źródła informacji - albumy, foldery, Internet itp.

- A) położenie geograficzne
- B) gatunki chronione
- C) pomniki przyrody
- D) osobliwości przyrodnicze

**VII. Czas trwania lekcji**

45 minut

**VIII. Uwagi do scenariusza**