

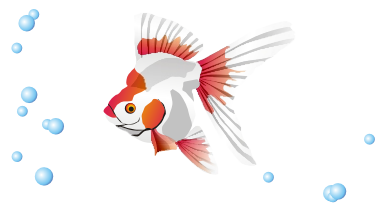


POWIERZCHNI CHROMOWANYCH

Preparat nie został zaklasyfikowany jako niebezpieczny.

Charakter chemiczny

Preparat - mieszanina substancji organicznych



WŁAŚCIWOŚCI FIZYKOCHEMICZNE

Postać fizyczna: oleista ciecz
Barwa: bezbarwna, klarowna
Zapach: charakterystyczny
Wartość pH: neutralna
Gęstość: ok. 860 kg/m³ / 15°C
Temperatura mięknięcia: <-12°C
Początek temperatury wrzenia: od 280°C
Temperatura zapłonu: >200°C
Rozpuszczalność w wodzie: nie rozpuszcza się i nie miesza się

Wewnętrzne informacje szkolne:

ZASTOSOWANIE:

Środek służący do przywracania świeżego wyglądu przedmiotom wykonanym z chromu lub nim powleczonych.



POSTĘPOWANIE W PRZYPADKU POŻARU

Opuść zagrożony obszar.
Zaalarmuj otoczenie.
Powiedz osobę dorosłą i postępuj zgodnie z jej poleceniami
W razie potrzeby należy wezwać straż pożarną.

POSTĘPOWANIE W PRZYPADKU AWARII:

W pierwszej kolejności otwórz okna, drzwi, włącz wywiew.
Opuść zanieczyszczony obszar.
Powiedz osobę dorosłą o zdarzeniu.
Jeżeli możesz, przysyp preparat piaskiem, cementem, popiołem, trocinami, dalej postępuj zgodnie z poleceniami osoby dorosłej.
W razie potrzeby zawiadom straż pożarną.

PIERWSZA POMOC:

Jeżeli zetknąłeś się z ze szkodliwym preparatem, natychmiast opuść zanieczyszczony obszar i udaj się na świeże powietrze.
Zawiadom osobę dorosłą i postępuj zgodnie z jej poleceniami.
Jeżeli połknąłeś preparat, natychmiast wypij 2-3 szklanki zimnej wody.
Nie prowokuj wymiotów.
Jeżeli zanieczyściłeś oczy, przemywaj je przez kilkanaście minut bieżącą wodą przy wywiniętych powiekach.
Jeżeli zanieczyściłeś skórę, przemyj ją wodą z mydłem.
Zanieczyszczone ubranie i buty staraj się jak najszybciej wymienić. O tym zdarzeniu powiedz dorosłą osobę.
W razie potrzeby udaj się z nią do lekarza, lub wezwij pogotowie.

